



106 年成果報告說明 財物收入支出報告

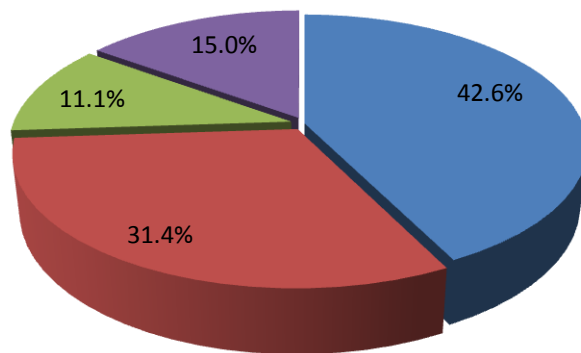
項目	內容	實際支出 執行金額	執行說明
有你有希望 募款收入	106 年募款所得	538,389	已含 106.06~12 月銀行 利息收入
利息收入	107 年 06 月	213	銀行利息收入
利息收入	107 年 12 月	169	
利息收入	108 年 06 月	96	
總合計		538,867	
實施內容 工作項目	實施內容	實際支出 執行金額	執行說明
早期療育 服務計畫	提供弱勢遲緩兒之醫療 及復健補助(包含兒童 發展聯合評估、就醫醫 療等)、專業人員服務費 (含發展遲緩兒童到宅 服務及早期療育專業團 隊諮詢服務)、輔具補 助、偏遠社區療育據點 計畫(含個案服務、親子 示範、時段療育、專業 團隊評估)、All-in-one 專車服務加油金, 以及 補充早療各相關方案活 動費	229,400	到宅服務費、專業人員 至案家服務之交通費 53 人次、早療推廣繪本 製作稿費及印刷、 All-in-one 專車服務 相關費用。
家庭扶助計畫	提供弱勢家庭個案生活 津貼以及急難救助金、 弱勢學童教育費等補 助, 以及針對家庭功能 重建需求而提供之家長 情緒支持、親職教養技 巧、圓夢計畫等各式方 案活動費、房屋押金補	168,983 (不含自籌 173 元)	醫療急難補助 1 戶、寒 冬送暖 150 戶、我的玩 具醫生到宅陪輔服務計 畫、家長情緒支持團 體、社區早療宣導活 動、弱勢家庭圓夢計畫 活動費、助學補助計 畫。



	助等		
友善環境改善計畫	改善第五區、第六區兒童發展社區資源中心、療育據點、海線新住民中心、海線婦女中心的環境，提供遲緩兒童、新住民、弱勢單親婦女家庭舒適安全的學習環境	59,726	社區宣傳活動所需相關設備，汰除老舊不安全的設施設備，讓服務對象在安全完善的環境下，享受專業多元
行政支出費用	辦理勸募活動及執行所需之活動費、行政雜項支出	80,758 (不含自籌 169 元)	(538,389*原募款總額 15%)
小計		538,867	
專案自籌經費		342	539,209(加上自籌款)
總結餘額		0	收入扣除支出

106年有你有希望 財物使用情形

- 早期療育服務計畫
- 家庭扶助計畫
- 友善環境改善計畫
- 行政費用支出



106年募款總額為538,389元，已含106年兩次利息收入及107年6月213元及107年12月169元及108年6月96元共478元，含利息後總額共538,867元，於106年使用在本會的早期療育服務計畫為最多占了42.6%，使用在All-in-one專車服務使用以及到宅服務費、醫療補助，其次家庭扶助計畫占31.4%，提供我的玩具醫生陪輔服務計劃專業人員培訓相關活動、辦理家庭親子活動課程、社區宣導活動、家長聯誼會等、圓夢活動相關活動支出，希望透過我的玩具醫生陪輔服務專業人員培訓，讓專業人員可有效利用所學習技巧進入服務家庭中協助家庭主要照顧者，少部分使用於友善環境改善計畫11.1%，用於龍井、豐原、東勢療育據點及各服務處汰除老舊不安全的設施設備以及增設圖書教具讓服務者可鄰近區域上課，且讓服務對象在安全完善的環境下安全使用，少部分用於捐款者匯款的

行政手續費，行政費用支出為募款原總額 538,389 元的 15%用於 106 年募款時行政相關費用支出 80,758 元，共佔了募款比例的 15.0%。

活動相關成果照片



早療服務對象-寒冬送暖到案家(在12月送給服務案家溫暖棉被，讓冬天可以溫暖度過

早療服務對象-寒冬送暖到案家(有米、尿布等)



早療服務對象-寒冬送暖到案家，由社工家訪時將棉被送給服務對象

新住民婦女服務對象-由社工寒冬送暖到案家(有米、麵、罐頭等)



我的玩具醫生/陪輔員團督及個案研討、到宅陪輔人員至案家服務
 於服務後和家庭主要照顧者討論孩子狀況



到宅服務-社工與專業老師至案家服務案主，認知學習及肢體動作練習



心毓天使家長聯誼會/透過本會辦理聖誕節關懷活動，家長們
 帶著孩子們至老人養護中心陪伴長輩度過溫馨的聖誕節辦理

心毓天使家長聯誼會/辦理相關特色活動紓解主要照顧者
 日常的壓力(星砂瓶DIY)