

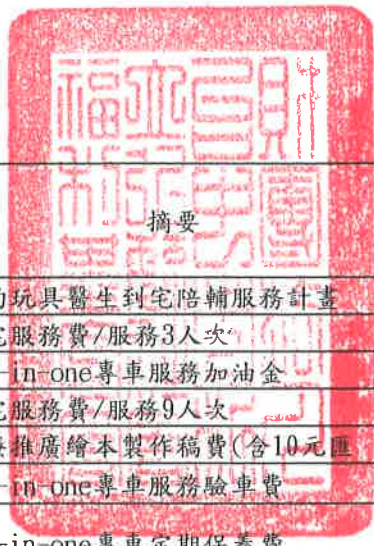
## 財團法人台中市私立弘毓社會福利基金會

106年有你有希望支出明細表

勸募期間：自民國 106年03月01日起至民國107年02 月28日為止

募款活動財物使用期間：自民國106年03月01日起至民國108年12月31日止

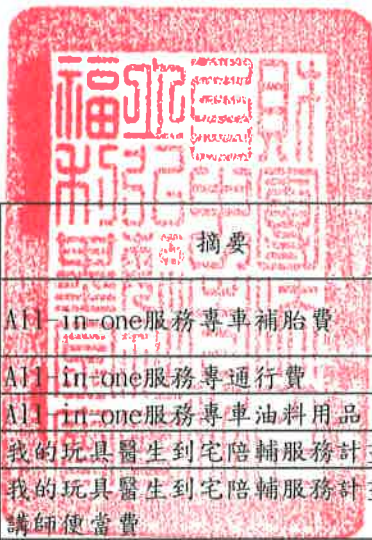
月	日	支出憑證		支出 金額	摘要	備註
		字號	起訖號			
6	15	107	A001	80,927	106年有你有希望行政費用支領	行政費用支出(含自籌169元)
7	9	107	A003	6,115	All-in-one專車加油金(兩個月)	早期療育服務計畫
7	9	107	A004	200	All-in-one專車E-Tag儲值	早期療育服務計畫
7	9	107	A005	190	早療服務活動郵資服務個案	早期療育服務計畫
7	9	107	A006	1,376	我的玩具醫生到宅陪輔人員 16位陪輔員保險	家庭扶助計畫
7	9	107	A007	850	早期療育教具一批	友善環境改善計畫
7	9	107	A008	3,210	到宅服務費(含10元匯費)/服務4人次	早期療育服務計畫
7	9	107	A009	2,010	我的玩具醫生到宅陪輔服務計畫 親職教養技巧課程講師費(含10元匯)	家庭扶助計畫
7	9	107	A010	1,000	到宅服務費/服務1人次	早期療育服務計畫
7	9	107	A011	350	心毓天使家長聯誼會餐費	家庭扶助計畫
7	9	107	A012	90	心毓天使家長聯誼會教材費	家庭扶助計畫
7	9	107	A013	1,360	心毓天使家長聯誼會教材費	家庭扶助計畫
7	9	107	A014	180	心毓天使家長聯誼會教材費	家庭扶助計畫
7	9	107	A015	206	心毓天使家長聯誼會教材費	家庭扶助計畫
8	27	107	A016	1,420	豐原療育教具一批	友善環境改善計畫
8	27	107	A017	3,210	到宅服務費(含10元匯費)/服務4人次	早期療育服務計畫
8	27	107	A018	3,500	All-in-one專車加油金	早期療育服務計畫
8	27	107	A019	561	豐原療育教具一批	友善環境改善計畫
10	9	107	A020	3,000	到宅服務費/服務3人次	早期療育服務計畫
10	9	107	A021	500	All-in-one專車服務加油金	早期療育服務計畫
10	9	107	A022	3,210	到宅服務費(含10元匯費)/服務4人次	早期療育服務計畫
10	9	107	A023	2,940	到宅陪輔服務計畫方案活動教具一批	家庭扶助計畫
10	9	107	A024	4,600	到宅服務費/服務5人次	早期療育服務計畫
10	9	107	A025	3,210	到宅服務費(含10元匯費)/服務4人次	早期療育服務計畫
10	9	107	A026	2,010	我的玩具醫生到宅陪輔服務計畫 親職教養技巧課程講師費(含10元匯)	家庭扶助計畫
10	30	107	A027	469	早療社區推廣活動道具費	早期療育服務計畫
10	30	107	A028	5,000	All-in-one專車服務加油金	早期療育服務計畫
10	30	107	A029	1,000	All-in-one專車E-Tag儲值	早期療育服務計畫
10	30	107	A030	100	All-in-one專車鑰匙電池更換	早期療育服務計畫
10	30	107	A031	174	早療社區推廣活動道具費	早期療育服務計畫
11	15	107	A032	14,010	早療推廣繪本設計(含10元匯費)	早期療育服務計畫
12	10	107	A033	8,700	豐原療育教具一批	友善環境改善計畫
12	10	107	A034	3,600	All-in-one專車服務加油金	早期療育服務計畫
12	10	107	A035	499	豐原療育教具一批	友善環境改善計畫
12	10	107	A036	1,149	豐原療育教具一批	友善環境改善計畫
12	10	107	A037	4,000	到宅服務費/服務4人次	早期療育服務計畫
12	20	107	A038	81,010	寒冬送暖-棉被90組(含匯費)	家庭扶助計畫
12	20	107	A039	11,440	早期療育教具一批	友善環境改善計畫
12	28	107	A041	2,082	龍井療育教具一批	友善環境改善計畫



月	日	支出憑證		支出金額	摘要	備註
		字號	起訖號			
12	28	107	A042	2,010	我的玩具醫生到宅陪輔服務計畫	家庭扶助計畫
12	28	107	A043	3,000	到宅服務費/服務3人次	早期療育服務計畫
12	28	107	A044	1,000	All-in-one專車服務加油金	早期療育服務計畫
12	28	107	A045	8,600	到宅服務費/服務9人次	早期療育服務計畫
4	9	108	A046	14,010	早療推廣繪本製作稿費(含10元匯費)	早期療育服務計畫
4	15	108	A047	450	All-in-one專車服務驗車費	早期療育服務計畫
4	15	108	A048	7,091	All-in-one專車定期保養費	早期療育服務計畫
4	15	108	A049	1,000	All-in-one專車服務加油金	早期療育服務計畫
4	15	108	A050	810	我的玩具醫生到宅陪輔服務計畫 陪輔員服務交通費(含匯費)	家庭扶助計畫
4	15	108	A051	1,000	All-in-one專車E-Tag儲值	早期療育服務計畫
4	15	108	A052	4,500	All-in-one專車服務加油金	早期療育服務計畫
5	20	108	A053	90	我的玩具醫生到宅陪輔服務計畫 親子講座講師午餐費	家庭扶助計畫
5	20	108	A054	192	我的玩具醫生到宅陪輔服務計畫	家庭扶助計畫
5	20	108	A055	1,309	豐原療育教具	友善環境改善計畫
5	20	108	A056	1,100	豐原療育教具	友善環境改善計畫
5	20	108	A057	765	東勢療育教室辦公用品	友善環境改善計畫
5	20	108	A058	410	我的玩具醫生到宅陪輔服務計畫	家庭扶助計畫
5	20	108	A059	5,010	圓夢計畫活動講師費(含10元匯費)	家庭扶助計畫
5	20	108	A060	4,500	醫療補助費(沈○勇)	家庭扶助計畫
5	20	108	A061	1,000	All-in-one專車服務加油金	早期療育服務計畫
5	20	108	A062	1,937	龍井療育教室教具	早期療育服務計畫
5	20	108	A063	150	東勢療育教室辦公用品(防撞條)	友善環境改善計畫
5	20	108	A064	899	東勢療育教室辦公用品(個案紀錄收)	友善環境改善計畫
5	20	108	A065	1,369	東勢療育教室辦公用品(教室靜電)	友善環境改善計畫
5	20	108	A066	1,510	龍井療育教室教具(圖書一批)/含10元匯費	友善環境改善計畫
5	20	108	A067	2,353	龍井療育教室教具(教具一批)	友善環境改善計畫
5	20	108	A068	1,000	All-in-one專車服務加油金	早期療育服務計畫
5	20	108	A069	1,103	龍井療育教室教具(教具一批)	友善環境改善計畫
5	20	108	A070	2,995	龍井療育教室辦公用品	友善環境改善計畫
5	30	108	A071	41,582	圓夢計畫方案活動設計費	家庭扶助計畫
5	30	108	A072	2,335	龍井療育教室教具一批	友善環境改善計畫
5	30	108	A073	8,133	All-in-one專車服務加油金	早期療育服務計畫
6	28	108	A075	6,507	All-in-one專車服務加油金	早期療育服務計畫
6	28	108	A076	35,175	早療推廣繪本製作印刷費	早期療育服務計畫
7	9	108	A077	384	我的玩具醫生到宅陪輔人員	家庭扶助計畫
7	9	108	A078	2,000	All-in-one專車服務加油金	早期療育服務計畫
7	9	108	A079	395	龍井療育教室教具一批	友善環境改善計畫
7	9	108	A080	1,286	龍井療育教室圖書一批	友善環境改善計畫
7	9	108	A081	515	東勢療育教室教具一批	友善環境改善計畫



月	日	支出憑證		支出金額	摘要	備註
		字號	起訖號			
7	9	108	A082	1,000	All-in-one專車服務加油金	早期療育服務計畫
7	9	108	A083	2,512	東勢療育教圖書一批	友善環境改善計畫
7	9	108	A084	800	我的玩具醫生到宅陪輔服務計畫	家庭扶助計畫
7	9	108	A085	3,200	到宅服務費/服務4人次	早期療育服務計畫
7	9	108	A086	2,510	東勢療育教室早療宣導活動(含10元)	早期療育服務計畫
7	9	108	A087	1,010	我的玩具醫生到宅陪輔服務計畫	家庭扶助計畫
7	9	108	A088	668	豐原療育教室教具一批	早期療育服務計畫
7	9	108	A089	98	東勢療育教室早療宣導活動器材費	早期療育服務計畫
7	9	108	A090	500	All-in-one專車E-Tag儲值	早期療育服務計畫
7	9	108	A091	1,000	All-in-one服務專車加油金	早期療育服務計畫
7	9	108	A092	100	All-in-one服務專車洗車	早期療育服務計畫
7	22	108	A093	800	All-in-one服務專車加油金	早期療育服務計畫
7	22	108	A094	1,000	All-in-one服務專車加油金	早期療育服務計畫
7	22	108	A095	4,040	東勢療育教室辦公運品(電風扇)	友善環境改善計畫
7	22	108	A096	1,480	龍井療育教室教具一批	友善環境改善計畫
7	22	108	A097	818	東勢療育教室教具一批	友善環境改善計畫
7	22	108	A098	509	東勢療育教室教具一批	友善環境改善計畫
7	22	108	A099	380	東勢療育教室服務使用之坐墊	友善環境改善計畫
7	22	108	A100	428	豐原療育教室教具(滑力車)	友善環境改善計畫
7	22	108	A101	610	我的玩具醫生到宅陪輔服務計畫	家庭扶助計畫
7	22	108	A102	800	我的玩具醫生到宅陪輔服務計畫	家庭扶助計畫
7	22	108	A103	390	All-in-one服務專車油料用品	早期療育服務計畫
7	22	108	A104	4,176	到宅服務專用(圖書一批)	早期療育服務計畫
7	22	108	A105	3,200	到宅服務費/服務9人次	早期療育服務計畫
7	22	108	A106	37,717	All-in-one服務專車保險費	早期療育服務計畫
7	30	108	A107	4,190	豐原療育教室教具一批	友善環境改善計畫
7	30	108	A108	7,932	All-in-one服務專車加油金	早期療育服務計畫
8	1	108	A109	2,628	心毓家長聯誼會活動資訊寄出(郵資)	家庭扶助計畫
8	5	108	A110	12,000	圓夢計畫方案活動設計費	家庭扶助計畫
8	5	108	A111	400	我的玩具醫生到宅陪輔服務計畫	家庭扶助計畫
8	5	108	A112	400	我的玩具醫生到宅陪輔服務計畫 陪輔員服務交通費	家庭扶助計畫
8	5	108	A113	40	我的玩具醫生到宅陪輔服務計畫	家庭扶助計畫
8	5	108	A114	600	我的玩具醫生到宅陪輔服務計畫	家庭扶助計畫
8	5	108	A115	3,200	到宅服務費/服務4人次	早期療育服務計畫
8	5	108	A116	400	我的玩具醫生到宅陪輔服務計畫 陪輔員服務交通費	家庭扶助計畫



月	日	支出憑證		支出金額	摘要	備註
		字號	起訖號			
8	20	108	A117	100	All-in-one服務專車補胎費	早期療育服務計畫
8	20	108	A118	10	All-in-one服務專車通行費	早期療育服務計畫
8	20	108	A119	390	All-in-one服務專車油料用品	早期療育服務計畫
8	20	108	A120	468	我的玩具醫生到宅陪輔服務計畫	家庭扶助計畫
8	20	108	A121	80	我的玩具醫生到宅陪輔服務計畫 講師便當費	家庭扶助計畫
8	20	108	A122	1,000	All-in-one服務專車加油金	早期療育服務計畫
8	20	108	A123	2,400	圓夢計畫方案活動午餐費	家庭扶助計畫
8	20	108	A124	584	東勢療育教室教具一批	友善環境改善計畫
8	20	108	A125	3,708	All-in-one服務專車燃料稅	早期療育服務計畫
	共計			539,209	專案使用538,867元，另自籌342元	

說明：家庭扶助計畫自籌173元、行政費用支出自籌169元。

(機關團體名稱) **財團法人台中市私立  
弘道社會福利基金會** 負責人



(蓋章)

備註：1. 勸募必須支出費用應依照公益勸募條例、公益勸募條例施行細則、公益勸募許可辦法辦理。  
2. 勸募用途應依照原報計畫使用，不得移作別用。